



Mystic Ladies

Contraste Florifère





Contraste Florifère

Cette fleur simple se met parfaitement en valeur sur le fond noir du feuillage. La floraison est abondante tout l'été jusqu'à l'automne. Ces dahlias peuvent être mélangés aux massifs de vivaces et d'arbustes. Très belle mise en valeur dans les bacs et les pots.

LES AVANTAGES :

- Floraison abondante
- Joli contraste
- Peu d'entretien



Dahlia Enchantment

Élégance étoilée !

☀ Exposition :
soleil

📏 Taille :
L : 0,80 H : 080

❄ Rusticité :
-03 / -07 °C

🌸 Floraison :
juillet à novembre

🌿 Utilisation : en massifs, en pots, en bacs

🌱 Forme : buissonnant

Nos idées d'association

Rosier
Innocencia®

Roseau de Chine
Yatai Dance

Fuscain du Japon
Paloma Blanca



Dreamer



Enchantment





Fantasy



Haze



Illusion



Memories

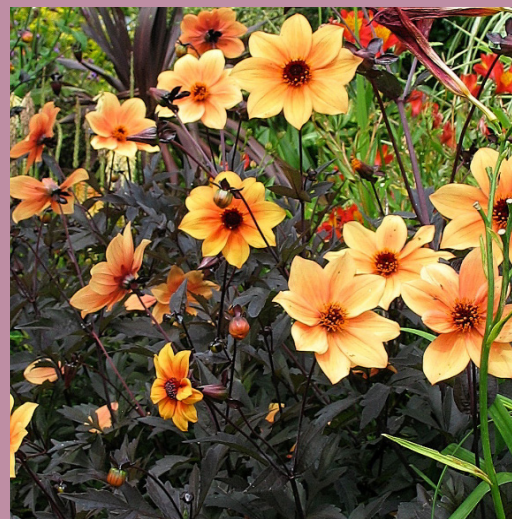
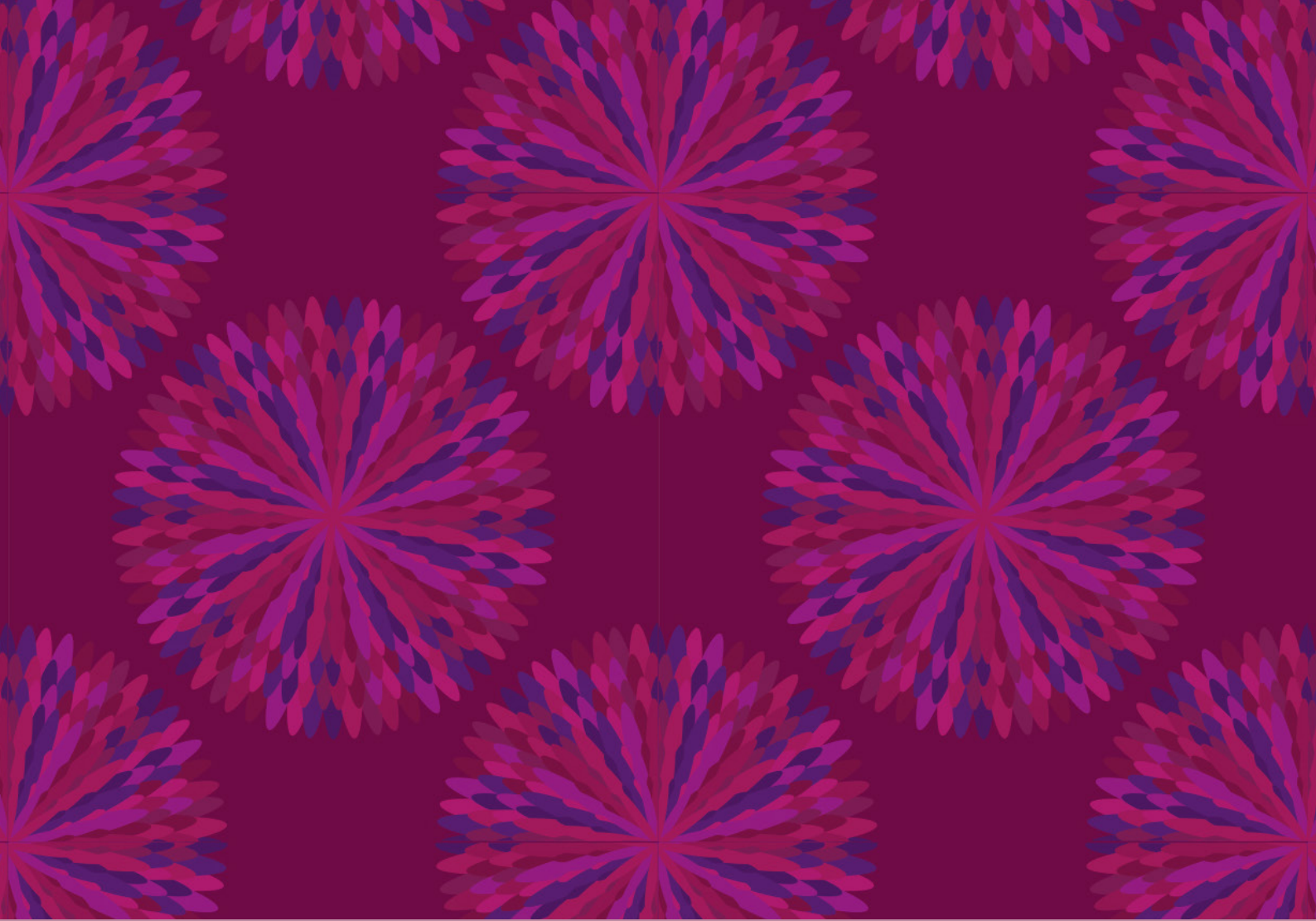


Spirit



Wonder





Votre contact pour toute information :
Jean POUILLART
Courriel : info@globeplanter.fr , Téléphone : 02 38 29 54 55